

MI A VALLÁSI JELENSÉGEK OKA? (1)

1: Vallási jelenségek minden ismert emberi kultúrában jelen vannak (természetfölötti ágensek, rituálék, túlvilág, mítosz, mágia, tabu, speciális, emocionálisan töltött szimbólumok, kontraintuitív reprezentációk stb.) - vallás: spatiotemporális ubikvitás

2: A térben és időben eltérő vallási tradíciók morfológiai hasonlóságokat mutatnak (a természetfölötti ágensek reprezentációja, a rituálék struktúrája stb.)

1 és 2.: - valószínűtlen, hogy mindez csupán véletlenszerű folyamatok eredménye - ergo: föltehető, hogy közös funkcionális vagy strukturális oka van

3. a vallás költséges és – úgy tűnik – maladaptív

Mi az oka annak, hogy izomorf, költséges vallási struktúrák jelennek meg és maradnak fenn térben és időben különböző kultúrákban?

közös eredet? még ha így is volna (ami kérdéses):

THE ZERO-FORCE LAW IN BIOLOGY: Brandon, R. N., “The Principle of Drift Biology’s First Law”, *Journal of Philosophy*, 2006, 319-335.

The Evolutionary Principle of Drift: A population at equilibrium will tend to drift from that equilibrium unless acted on by an evolutionary force. (A population at rest will tend to start moving unless acted on by an external force.)

STRUKTURÁLIS KÉNYSZER VAGY SZELEKCIÓS MECHANIZMUS

NEM-FUNKCIONÁLIS

FUNKCIONÁLIS

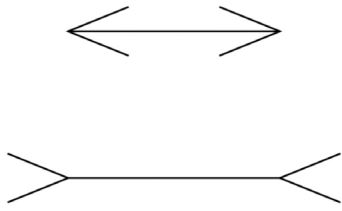
COGNITIVE SCIENCE OF RELIGION - ‘STANDARD MODEL’

**A VALLÁS AZ EMBERI ELMÉRE JELLEMZŐ KOGNITÍV ARCHITEKTÚRA MELLÉKTERMÉKE
(EVOLÚCIÓS MELLÉKTERMÉK)**

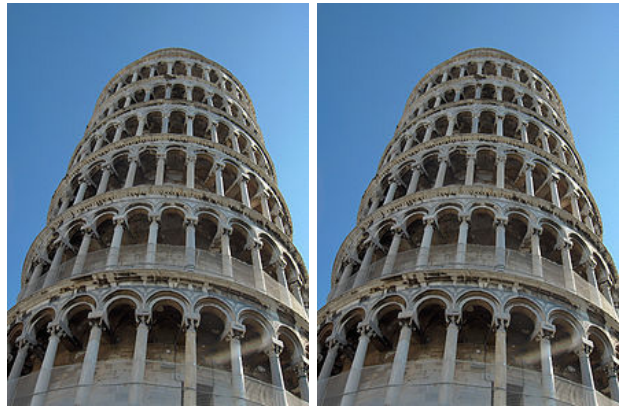
AZ ELME MODULARITÁSA

Fodor, J. *The Modularity of Mind*, MIT Press, 1983.

MODULÁRIS RENDSZEREK: STRUKTURÁLIS ÉS PROCESSUÁLIS MODULOK (PL. SZERVEK)



(Müller-Lyer illúzió)



‘deficit studies’ - agykárosodott paciensek
+ neurológiai rendellenességek vizsgálata

A MENTÁLIS MODUL

- 1. ÖNMAGÁBA ZÁRT (ENKAPSZULÁLT)** - kívülről nem hozzáférhető, kognitíve áthatolhatatlan (cognitive impenetrability) - (redukálja a rendszer információs terheltségét)
- 2. AUTOMATIKUS, TUDATOSAN KONTROLLÁLHATATLAN** (feltétlen reflex-szerű), gyors (500 ms alatt/kognitív processzus), és sekély feldolgozás jellemzi (shallow, superficial = olcsó, nem-specifikus - vö. kutya vs. kvantum-nonlokalitás)
- a kapcsolata 1-el: minél inkább enkapszulált a rendszer, annál 2. jellegűbb
- 3. TERÜLETSPECIFIKUS (DOMAIN-SPECIFIC) ÉS KONTEXTUSFÜGGŐ** - azoknak a tárgyaknak és tulajdonságoknak az osztálya határozza meg, amelyekről információval szolgál - minél szűkebb az input-range: annál területspecifikusabb
- 4. DISSZOCIABILITÁS ÉS LOKALIZÁLHATÓSÁG** vö. színvaktság, diszlexia, prosopagnosia, akinetopszia
- 5. VELÜNK SZÜLETETT (INNATE)** - univerzálisan jelennek meg

Evolúciós pszichológia – “az elme olyan információfeldolgozó eszközök összessége, amelyeket a természetes kiválasztódás a vadászó-gyűjtögető őseink előtt álló adaptációs problémák megoldására tervezett.”
(Leda Cosmides és John Tooby “Evolúciós pszichológia: alapozó kurzus”, in. Pléh Csaba et al, *Lélek és evolúció*, Osiris, 2001, 311.o.; ford. Lukács Ágnes)

“our modern skulls house a Stone Age mind”

A természetes szelekció a morfológiai adaptációkhoz hasonlóan pszichológiai adaptációkat hoz létre - emberi természet”

Az emberi adaptációs problémák nagy része a társas környezettel függ össze



A VALLÁSI REPRESENTÁCIÓ SZEMPONTJÁBÓL RELEVÁNS MENTÁLIS MODULOK (TERÜLETSPECIFIKUS KOGNITÍV UNIVERZÁLÉK)

Naív (INTUITÍV) ONTOLÓGIA: „folk mechanics”, „folk biology”, „folk psychology”

ÉLETTELEN TÁRGYAK: (intuitív fizika: a kohézió, kontinuitás és fizikai érintkezés térbeli-időbeli alapvelei és az ezekkel kapcsolatos elvárások)

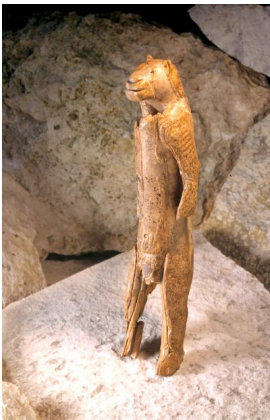
ESZKÖZÖK, ARTEFAKTUMOK (használjuk őket, valamilyen célt szolgálnak etc.)

FIZIKAI ÁGENSEK: élő testek - természetes fajták az őket jellemző (rejtett) lényegiséggel (emberek, állatok, növények) (fizikai ágensek – célra irányuló mozgás, belső motiváció)

INTUITÍV („FOLK”) PSZICHOLÓGIA: („theory of mind”) az emberi ágensekre irányul - mások mentális állapotainak reprezentációja (intencionalitás, több szinten hitek, vágyak, tervek, elvárások etc. reprezentációja) – a valóság különbözhet attól, amit mások gondolnak róla (false-belief tests) – vö. „Mindblindness” (autizmus)

A VALLÁSI REPRESENTÁCIÓ (VIZUÁLIS / NARRATÍV) SZERKEZETE: ELVÁRÁSOK ÉS SÉRELMEK AZ ELVÁRÁSOKBAN

AZ ELVÁRÁSOK MEGSÉRTÉSE: NÉHÁNY MITOLÓGIAI-VALLÁSI PÉLDA

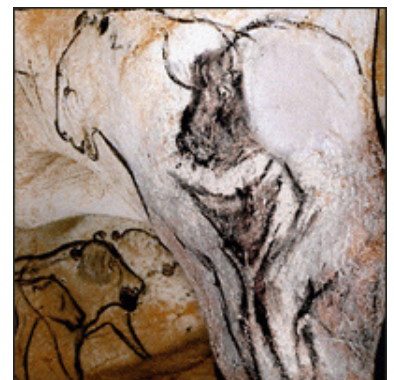


“Löwenfrau”

kb. 30-40.000 évesek

Werner Herzog: *Cave of Forgotten Dreams* (2010 3D documentary film)

Chauvet-barlang (Dél-Franciaország)



KHIMAIRA - CHIMAERA



(Lükia fejedelme Bellerophontészt)
„elküldötte először a rémes szörnyű Khimairát elpusztítani: ez nem földi, de isteni sarj volt, kecske közepűt, sárkány hátul, elől meg oroszlán, s torkából lobogó tűz lángját fujta riasztón.”
(Iliász, 6, 179-182.)



A KÖNNYEZŐ SZOBOR

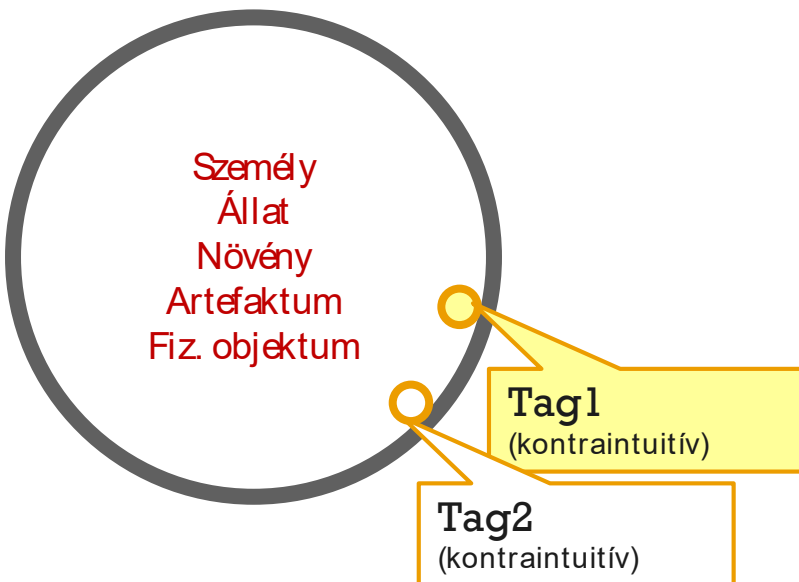
a könnyező szobor: artefaktum + szomorúság fogja el amiatt (személy), hogy mi, emberek, rossz útra tértünk

az akitai Madonna-szobor (1973-tól)

Mária: a szűz gyermeket szül: személy + kontraintuitív biológia



SZELLEMEK: személy + láthatatlan és átmegy a falon (kontraintuitív fizika) + visszajár



William Hope (1863 – 1933) - szellemfotográfus

(vö. P. Boyer, C. Ramble: “Cognitive templates for religious concepts: cross-cultural evidence for recall of counter-intuitive representations”, *Cognitive Science* 25 (2001) 537.o.)